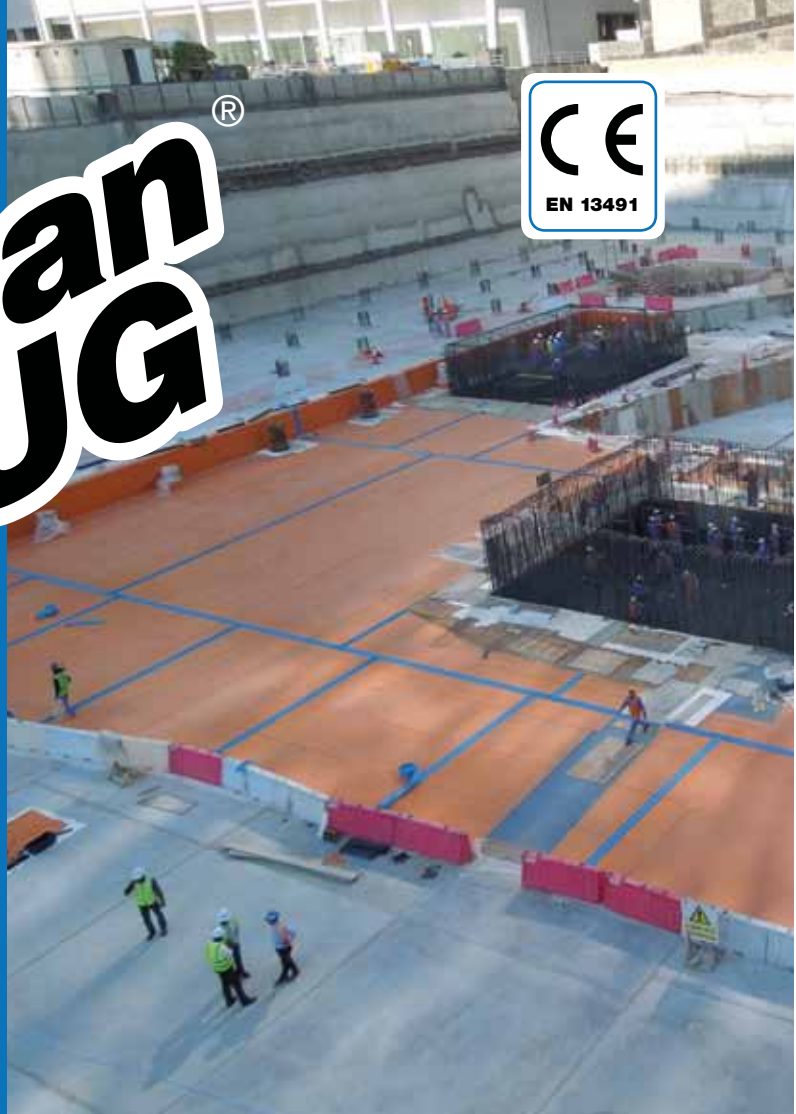


Мареплан UG[®]

Синтетическая гидроизоляционная мембрана



ОПИСАНИЕ

Мареплан UG – однослойная ПВХ-П синтетическая гидроизоляционная мембрана.

Мареплан UG – двухцветная геомембрана с сигнальным оранжевым цветом. Может применяться в качестве гидробарьера для туннелей и подземных конструкций любого типа.

НАЗНАЧЕНИЕ

- Гидроизоляция подземных конструкций.
- Гидроизоляция тоннелей, обустроенных буровзрывным способом.
- Гидроизоляция тоннелей, обустроенных проходкой открытым способом.

ТЕХНИЧЕСКИЕ ХАРАКТЕРИСТИКИ

Мареплан UG – специальный материал, разработанный в лабораториях MAPEI SpA, который применяется для разных типов гидроизоляционных работ. Двухцветная мембрана имеет сигнальный слой (оранжевый/черный), который позволяет визуально определить повреждение, образовавшееся во время укладки или последующих работ.

Мареплан UG произведен согласно самым высоким стандартам, которые гарантируют хорошие механические свойства и характеристики. Характеристики и преимущества применения **Мареплан UG**:

- длительный прогнозируемый срок службы и меньшие затраты при эксплуатации;

- высокие показатели механических характеристик;
- сигнальный слой (оранжевый/чёрный);
- сварка двойной полоской позволяет испытать швы под воздействием давления;
- стойкость к постоянному давлению воды;
- высокая стойкость к прорастанию корней;
- параметры при низких температурах;
- высокая стойкость к электрическому току;
- не разрушается при постоянном погружении в воду;
- класс огнестойкости: Класс E согласно EN 13501-1;
- свободно укладывается, работает независимо от структурных деформаций;
- возможное секционирование с ПВХ гидрошпонками;
- экологически безопасный, перерабатываемый материал.

УПАКОВКА

Мареплан UG поставляется в рулонах стандартной длины по 20 м, шириной 2,0/2,1 м и толщиной на выбор. Есть возможность поставлять рулоны разной длины под заказ клиента.

СРОК ХРАНЕНИЯ И УТИЛИЗАЦИЯ

Мареплан UG необходимо хранить при стандартных

ТЕХНИЧЕСКИЕ ХАРАКТЕРИСТИКИ (типичные значения)			
СВОЙСТВА МАТЕРИАЛА			
Сырьевой материал:	ПВХ-П		
Цвет:	оранжевый/чёрный		
	Mapeplan UG 15	Mapeplan UG 20	Mapeplan UG 30
Размеры:			
Толщина (UNI 1894-2) (мм):	1,5 mm (-5/+10%)	2,0 mm (-5/+10%)	3,0 mm (-5/+10%)
Стандартная длина рулона (UNI 1894-2) (м):	20 (-0/+5%)	20 (-0/+5%)	20 (-0/+5%)
Ширина (UNI 1894-2) (м):	2,00/2,10 (-0,5/+1%)	2,00/2,10 (-0,5/+1%)	2,00/2,10 (-0,5/+1%)
Масса на единицу площади (UNI 1894-2) (г/м ²):	2055 (-5/+10%)	2740 (-5/+10%)	4110 (-5/+10%)
ТЕХНИЧЕСКИЕ ХАРАКТЕРИСТИКИ			
Прочность на растяжение при разрыве (ISO R 527) (часть 1 и 3, тип испытания 5, скорость 100 мм/минута) (МПа):	15 (± 2)	15 (± 2)	15 (± 2)
Удлинение на разрыв (ISO R 527) (часть 1 и 3, тип испытания 5, скорость 100 мм/минута) (%):	280 (± 10%)	280 (± 10%)	280 (± 10%)
Прочность на разрыв (ISO 34) (метод В – срединный критерий, рисунок 2, скорость 50 мм/м) (кН/м):	≥ 45	≥ 45	≥ 45
Стойкость к проколам, тест CBR (EN ISO 12236) (кН):	≥ 2,0	≥ 2,5	≥ 3,0
Водопроницаемость (14150) (м ³ /м ² день):	< 10 ⁻⁷	< 10 ⁻⁷	< 10 ⁻⁷
Изгиб в холодном состоянии (EN 495/5) (темп. = -25°C):	нет разрыва или трещин	нет разрыва или трещин	нет разрыва или трещин
Стойкость к прорастанию корней (CEN/TS 14416):	соответствует	соответствует	соответствует
Класс огнестойкости (EN 13501-1):	класс E	класс E	класс E

Мембрана также доступна в рельефном варианте (**Mapeplan TU ST**) для применения в вакуумных системах.

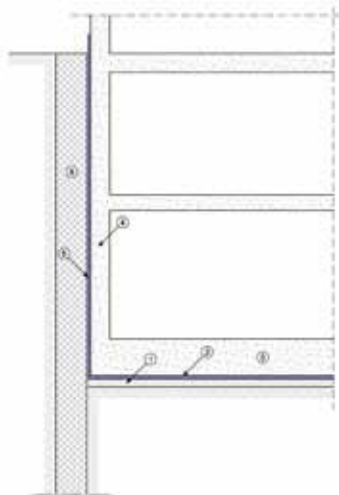
МАПЕИ предоставляет технические решения в соответствии с требованиями конструкции. Техническая помощь предоставляется высококвалифицированным персоналом во время разработки и строительства, чтобы гарантировать высокую эффективность правильно обустроенных систем. Разные материалы и аксессуары, которые входят в состав технических решений, произведены и одобрены МАПЕИ.

Следующие позиции материалов доступны в ассортименте МАПЕИ:

- **Idrostop** и **Resfoam** - материалы активного и пассивного действия, материал для обустройства шва и инъекционные смолы;
- **Planigrout** – линия цементных и полимерных растворов;
- **Mapelastix** – линия жидких гидроизоляционных материалов;
- **Mapegrout** – линия ремонтных растворов;
- **Mapeflex** – линия эластомерных герметиков;
- **Mapeplan** – линия аксессуаров для мембран.

Предусмотренная непосредственно на стройплощадке техническая помощь не несет ответственности технадзора. За дополнительной информацией обращайтесь к представителю МАПЕИ.

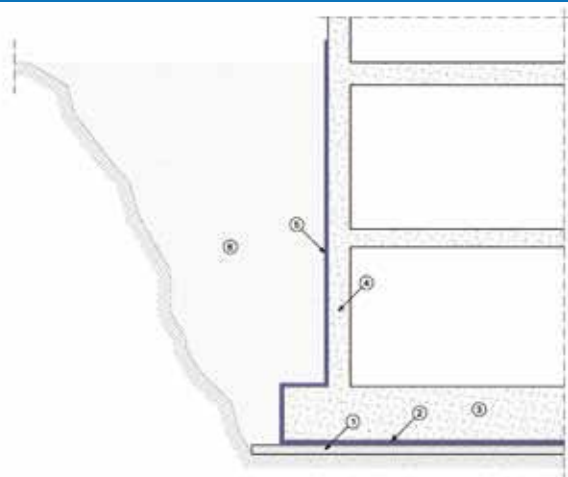
Основание с перегородкой



СПЕЦИФИКАЦИЯ

- 1 - Тощий бетон
- 2 - Гидроизоляционная система MAREPLAN (фундаментная плита)
- 3 - Фундаментная плита
- 4 - Фундаментная стена
- 5 - Гидроизоляционная система MAREPLAN (перегородка)
- 6 - Перегородки

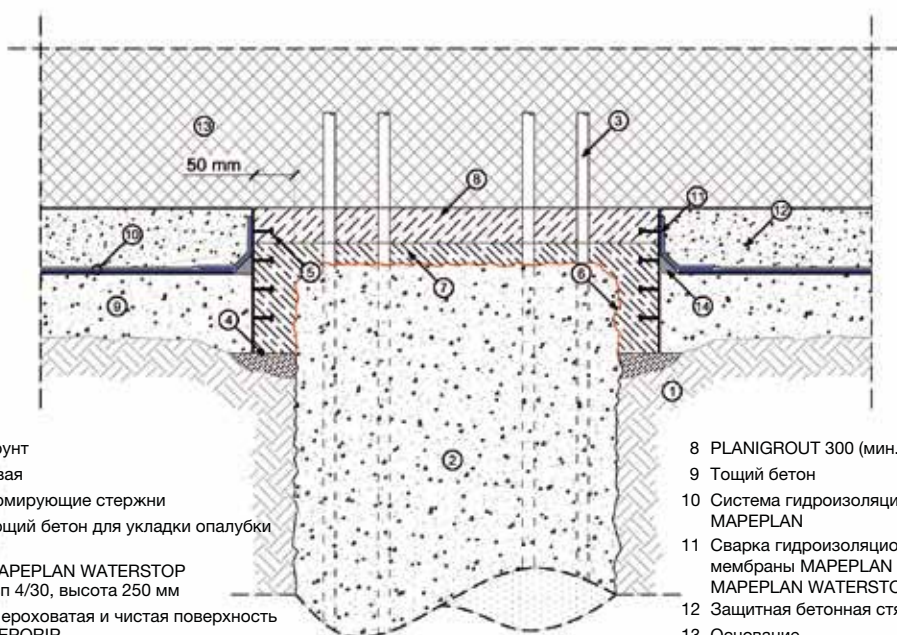
Фундаментная стена



СПЕЦИФИКАЦИЯ

- 1 - Тощий бетон
- 2 - Гидроизоляционная система MAREPLAN (фундаментная плита)
- 3 - Фундаментная плита
- 4 - Фундаментная стена
- 5 - Гидроизоляционная система MAREPLAN (стена)
- 6 - Обратная засыпка

Система гидроизоляции оголовка сваи



1 Грунт

2 Свая

3 Армирующие стержни

4 Тощий бетон для укладки опалубки

5 MAREPLAN WATERSTOP тип 4/30, высота 250 мм

6 Шероховатая и чистая поверхность + EPORIP

7 MAPEGROUT ME 05 (мин. 25 мм)

8 PLANIGROUT 300 (мин. 20 мм)

9 Тощий бетон

10 Система гидроизоляции MAREPLAN

11 Сварка гидроизоляционной мембраны MAREPLAN и MAREPLAN WATERSTOP

12 Защитная бетонная стяжка

13 Основание

14 Слив

условиях. На стройплощадке рекомендуется хранить материалы в оригинальной герметичной упаковке. Согласно действующим нормам по утилизации материал необходимо утилизировать в надлежащем месте, на заводе по переработке пластика или ТЭС.

ИНСТРУКЦИЯ ПО БЕЗОПАСНОСТИ ПРИ РАБОТЕ С МАТЕРИАЛОМ

Mapeplan UG – продукт, который согласно действующим европейским нормам (Норма 1906/2007/CE – REACH) не требует Паспорта безопасности. Во время укладки материала рекомендуется использовать защитные перчатки и очки, а также придерживаться мер предосторожности на рабочем месте.

МАТЕРИАЛ ДЛЯ ПРОФЕССИОНАЛЬНОГО
ИСПОЛЬЗОВАНИЯ

ПРЕДУПРЕЖДЕНИЕ

Содержащиеся в настоящем руководстве указания и рекомендации отражают всю

глубину нашего опыта по работе с данным материалом, но при этом их следует рассматривать лишь как общие указания, подлежащие уточнению в результате практического применения в каждом конкретном случае. Поэтому, прежде чем широко применять материал для определенной цели, необходимо убедиться в его соответствии предполагаемому виду работ, принимая на себя всю ответственность за последствия, связанные с неправильным применением этого материала.

Всегда обращайтесь внимание на изменения, которые могут быть в последней обновленной версии технической карты, доступной на нашем сайте www.mapei.com

Референции по данным продуктам предоставляются по запросу и доступны на сайте www.mapei.com



www.utt-mapei.com

Материалы линии MAPEPLAN являются продукцией



ООО «МАПЕИ УКРАИНА» - Украина, 02002 - г. Киев - ул. М.Расковой, 13 - 5-й этаж
Тел: +38 (044) 221-15-01/02/03/04 - Факс: +38 (044) 393-14-52/53 - www.mapei.ua