

MAPESIL STONE MATT

Нейтральний силіконовий герметик, стійкий до плісняви, з дуже низьким рівнем викиду летких органічних сполук, має матовий зовнішній вигляд, призначений для каменю та мрамору



ПРИЗНАЧЕННЯ

Mapesil Stone Matt - герметик з низьким модулем пружності, не містить розчинників, призначений спеціально для герметизації натурального каменю та пористих матеріалів загалом, не спричиняє проникнення та міграцію пластифікаторів, що в свою чергу може мати негативний вплив на зовнішній вигляд поверхні основи.

Завдяки своїм хімічним властивостям також підходить для основ з низькою поглинаючою здатністю та непоглинаючих основ, зокрема для металу, пофарбованих поверхонь та скла.

Загалом, матеріал має хорошу адгезію до таких основ навіть без застосування ґрунтовки (будь ласка, перед застосуванням зверніться до технічної підтримки MAPEI).

На відміну від звичайних силіконових герметиків, **Mapesil Stone Matt** має матовий вигляд після полімеризації, що надає поверхні привабливого зовнішнього вигляду та дозволяє втілювати ще більше креативних ідей для вашого простору.

Завдяки низькому модулю пружності, **Mapesil Stone Matt** підходить для герметизації деформаційних та кутових швів, також якщо вони піддаються інтенсивним деформаціям, всередині та зовні приміщень, наприклад, для:

- покриттів з каменю, зокрема і підлогових покриттів;
- вентиляційних фасадів;
- збірних панелей;
- фурнітури для дверей та вікон;
- однакових та/або різних за походженням елементів покриття.

ТЕХНІЧНІ ХАРАКТЕРИСТИКИ

Mapesil Stone Matt – це однокомпонентний нейтральний силіконовий герметик, без розчинників, має консистенцію густої пасти, призначений для нанесення на горизонтальні та вертикальні поверхні. Матеріал можна легко загладити чи видалити його надлишок у разі нестандартної форми швів.

Mapesil Stone Matt полімеризується під впливом вологи у навколишньому середовищі та температури повітря, утворюючи еластичний матеріал із відмінною адгезією.

Герметизація, виконана з використанням **Mapesil Stone Matt**, зберігає свої характеристики протягом багатьох років, навіть під впливом негативних погодних умов, промислового впливу, перепадів температур або впливу води, залишаючись еластичною за температури від -40°C до $+200^{\circ}\text{C}$.

Mapesil Stone Matt запобігає утворенню поверхневої плісняви у вологому середовищі.

Mapesil Stone Matt має хорошу стійкість до хімічних речовин. Однак, через широкий асортимент товарів та різницю умов експлуатації, у разі виникнення сумнівів необхідно провести попередні випробування.

Mapesil Stone Matt має відмінну адгезію до більшості основ в будівельній галузі, не потребує попереднього нанесення ґрунтовки (скло, керамічна плитка, мармур, алюміній, листи оцинкованої сталі, бетон, нержавіюча сталь, ПВХ).

У разі тривалого контакту з водою або складних умов експлуатації необхідно заздалегідь нанести **Primer FD**.

У разі виникнення будь-яких сумнівів, будь ласка, зверніться до технічної підтримки MAPEI або виконайте попередні випробування.

Mapesil Stone Matt особливо підходить для поверхонь, що є чутливими до впливу кислот, де звичайні нейтральні герметики або герметики на основі оцтової кислоти можуть спричинити зміни кольору чи утворення плям.

Mapesil Stone Matt відповідає вимогам стандарту EN 15651-1 («Герметики для внутрішніх та зовнішніх елементів фасаду») з оцінкою ефективності F-EXT-INT-CC, стандарту EN 15651-2 («Герметики для скління») тип G-CC, стандарту EN 15651-3 («Санітарні герметики для швів») тип XS1 та стандарту EN 15651-4 («Герметики для пішохідних доріжок») з оцінкою ефективності PW-EXT-INT-CC.

ПЕРЕВАГИ

- Нейтральний герметик, сумісний з великою кількістю будівельних матеріалів: широкий вибір можливого застосування.
- Матові кольори: естетичність та привабливий зовнішній вигляд.
- Не утворює плям та не гідрофобізує поверхню основи: зберігає привабливий зовнішній вигляд основи.
- Висока в'язкість, що забезпечує легке вкладання матеріалу.
- Відмінна стійкість до впливу атмосферних агентів: довговічність.
- Висока еластичність: поглинає інтенсивні деформації.
- Містить біоцидні добавки: запобігає утворенню плісняви у вологому середовищі.
- Не містить МЕКО (метил-етил-кетоксим): спеціальне маркування не є обов'язковим.

ЗАСТЕРЕЖЕННЯ

- Не слід наносити **Mapesil Stone Matt** на гуму, гнучку пластмасу або бітум. Оливи та пластифікатори з основи можуть мігрувати на поверхню та знизити адгезію, проникати в герметик та змінювати його колір та механічні властивості.
- Не слід загладжувати **Mapesil Stone Matt** вологими інструментами чи гладилками: це може мати негативний вплив на натуральний матовий вигляд матеріалу.
- Під час полімеризації **Mapesil Stone Matt** має характерний запах: у разі застосування всередині приміщень слід забезпечити належну вентиляцію приміщень.
- Не слід використовувати **Mapesil Stone Matt** для герметизації швів підлог, що піддаються інтенсивним транспортним навантаженням (використовуйте спеціальні матеріали, такі як **Mapeflex PU 45 FT**, **Mapeflex E-PU 21 SL**, **Mapeflex Xpress 80/400**).
- Якщо потрібно виконати герметизацію натурального каменю, не використовуйте **Primer FD**.

ПРОЦЕДУРА НАНЕСЕННЯ

Поверхні, що підлягають герметизації, повинні бути чистими, сухими і міцними, без пилу, крихких частинок, оливи, жиру, воску, іржі та старої фарби.

Для належної експлуатації, герметик повинен мати змогу вільно розширюватись та стискатися всередині шва.

Таким чином, слід переконатися, що:

- герметик приклеєний лише до стінок шва, а не до його дна;
- ширина шва розрахована вірно, деформації розширення при експлуатації не перевищують 25% від початкової ширини шва;
- товщина герметизації, виконаної з **Mapesil Stone Matt**, відповідає значенням, вказаним у наступній таблиці.

Ширина шва (мм)	5	7,5	10	15	20	25	30	35	40
Глибина герметика (мм)	5	7,5	10	10	10	12,5	15	17,5	20
Витрати - 300 мл картридж (погонні метри)	12,0	5,3	3,0	2,0	1,5	1,0	0,7	0,5	0,4
Еластичний шнур для регулювання глибини шва Mapefoam (Ø мм)	6	10	15	20	25	30	40	40	40

Для запобігання забрудненню основи під час нанесення та фінішної обробки **Mapesil Stone Matt** рекомендовано заздалегідь нанести малярну стрічку вздовж країв шва.

Відрегулювати глибину шва та унеможливити приклеювання **Mapesil Stone Matt** до його дна можна шляхом вкладання у шов **Mapefoam**, спеціального еластичного шнура з пінополістиролу.

Нанесення Primer FD

Якщо потрібно нанести шар **Primer FD**, нанесіть ґрунтовку маленькою щіткою у відповідні місця, залиште на кілька хвилин, щоб розчинник випарувався, та після цього нанесіть **Mapesil Stone Matt**.

Нанесення Mapesil Stone Matt

Mapesil Stone Matt доступний у 300 мл картриджах. Відріжте кінчик картриджа та закрутіть екструзійний носик. Обріжте носик під кутом 45° на ширину відповідно до розміру шва, що заповнюється, та вставте картридж у відповідний екструзійний пістолет **Mapei Gun**.

Виконайте фінішну обробку **Mapesil Stone Matt** відповідним сухим інструментом до того, як на поверхні утвориться плівка.

Полімеризація

Mapesil Stone Matt твердне під впливом повітря, за рахунок впливу вологи в навколишньому середовищі починається процес полімеризації, герметик стає еластичним.

Температура навколишнього повітря має зовсім незначний вплив на швидкість процесу твердіння

Mapesil Stone Matt, оскільки найбільший вплив чинить рівень вологості повітря. Однак, у будь-якому разі, не слід наносити матеріал за температури нижче 0°C.

ОЧИЩЕННЯ

Залишки **Mapesil Stone Matt**, що частково затужавів, можна видалити з інструментів та поверхні основи з допомогою звичайних розчинників, зокрема етил ацетатом чи бензолом. Після того, як матеріал повністю затвердів, його можна видалити лише механічним способом.

УПАКОВКА

Mapesil Stone Matt доступний у 300 мл картриджах у наступних кольорах (матовий вигляд):

100 Білий, 110 Мангеттен 2000, 110 Мангеттен 2000 текстурований, 111 Срібний сірий, 111 Срібний сірий текстурований, 113 Сірий цемент, 120 Чорний, 130 Жасмин, 130 Жасмин текстурований, 132 Бежевий 2000. Матеріал доступний у коробках, що містять 12 картриджів.

ЗБЕРІГАННЯ

Картриджі **Mapesil Stone Matt** можна зберігати до 18 місяців в сухому прохолодному місці, за температури від +5°C до +25°C.

ІНСТРУКЦІЯ З ТЕХНІКИ БЕЗПЕКИ ПРИ ПРИГОТУВАННІ ТА НАНЕСЕННІ

Інструкції щодо безпечного використання нашої продукції ви знайдете в останній версії Паспорта безпеки, який доступний на веб-сайті www.mapei.com.
ПРИЗНАЧЕНИЙ ДЛЯ ПРОФЕСІЙНОГО ВИКОРИСТАННЯ.

ТЕХНІЧНІ ХАРАКТЕРИСТИКИ (типові значення)

ВЛАСТИВОСТІ МАТЕРІАЛУ

Класифікація відповідно до EN 15651-1:	F-EXT-INT-CC 25 LM
Класифікація відповідно до EN 15651-2:	G-CC 25 LM
Класифікація відповідно до EN 15651-3:	клас XSI
Класифікація відповідно до EN 15651-4:	PW-EXT-INT-CC 20 LM
Утворення плям на поглинаючих основах:	без утворення плям, відповідно до ASTM C1248
Консистенція:	дуже тиксотропна паста
Колір:	Білий (100), Мангеттен 2000 (110), Мангеттен 2000 текстурований (110 TEX), Срібний сірий текстурований (111 TEX), Сірий цемент (113), Чорний (120), Жасмин (130), Жасмин текстурований (130 TEX), Бежевий 2000 (132)
Густина (ISO 1181) (г/см ³):	1,22
EMICODE:	EC1 Plus – дуже низький рівень викидів

ХАРАКТЕРИСТИКИ НАНЕСЕННЯ (при +23°C - в.в. 50%)

Температура нанесення:	від +5°C до +40°C
Час утворення поверхневої плівки:	10 хвилин
Швидкість полімеризації (мм): - 1 день:	2,5-3,0

КІНЦЕВІ ХАРАКТЕРИСТИКИ

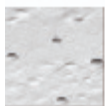
Міцність на розтягнення відповідно до ISO 37 (Н/мм ²):	1,6
Подовження при розриві відповідно до ISO 37-1 (%):	500
Твердість за Шором А (ISO 868):	37
Модуль пружності при 100% відповідно до ISO 37 (Н/мм ²):	0,4
Максимальні дозволені деформації при експлуатації (%):	25
Стійкість до води:	відмінна
Стійкість до старіння:	відмінна
Стійкість до впливу атмосферних агентів:	відмінна

Стійкість до хімічних речовин, кислот і розведених лугів:	хороша
Стійкість до мила та мийних засобів:	відмінна
Стійкість до розчинників:	обмежена
Температура експлуатації:	від -40°C до +200°C

КОЛЬОРИ

Mapesil Stone Matt		
100	БІЛИЙ	
110	МАНГЕТТЕН 2000	
113	СІРИЙ ЦЕМЕНТ	
120	ЧОРНИЙ	
130	ЖАСМИН	
132	БЕЖЕВИЙ 2000	

Текстуровані кольори



110 TEX

111 TEX

130 TEX

Увага. Зображені кольори мають лише ознайомлювальний характер та через процес друку можуть відрізнятися від фактичного кольору матеріалу.

УВАГА

Рекомендації та вказівки, що містяться в цьому посібнику, відображають всю глибину нашого досвіду щодо роботи з даним матеріалом, але при цьому їх слід розглядати лише як загальні рекомендації, що підлягають уточненню в результаті практичного застосування в кожному конкретному випадку. Тому, перш ніж широко застосовувати матеріал для певної мети, необхідно переконатися в його відповідності передбачуваному виду робіт, беручи на себе всю відповідальність за наслідки, пов'язані із застосуванням цього матеріалу.

Завжди звертайте увагу на зміни, які можуть бути в останній оновленій версії технічної карти, доступної на нашому сайті www.mapei.com

ПРИМІТКА ЩОДО АВТОРСЬКИХ ПРАВ

Зміст даної Технічної Карти (ТК) може бути скопійований в інший проєктний документ, проте кінцевий документ не повинен містити доповнень або змін до умов даної ТК, актуальної в момент використання матеріалу MAPEI.

Для отримання останньої версії ТК та гарантійної інформації, будь ласка, відвідайте наш сайт www.mapei.com.

**БУДЬ-ЯКІ ЗМІНИ В ТЕКСТІ АБО УМОВАХ, ЯКІ МІСТЯТЬСЯ В ДАНІЙ ТК, АНУЛЮЮТЬ УСІ ГАРАНТІЇ
МАРЕІ.**

Mapei Ukraine LLC

вул. Є. Сверстюка, 13, 5-й поверх, 02002, м. Київ, Україна

 +38 044 221 15 01  www.mapei.com.ua  office@mapei.ua

8125-7-2024-en

Будь-яке використання тексту, фотографій і зображень заборонено і переслідується законом

